

# Распределители с механическим управлением и пневмоусилением. Серия 3 и 4

Присоединение: G1/8 и G1/4.

Функция пневмоусиления позволяет задействовать управляющий орган распределителя при минимальном внешнем усилии. 3/2 и 5/2 лин./поз.



Сенсорные распределители с механическим управлением Серии 3 и 4 используются как конечные путевые выключатели в тех случаях, когда требуются низкие усилия срабатывания и большие расходы сжатого воздуха.

Распределители Серии 3 имеют механический подпружиненный рычаг и переключаются при его малейшем перемещении. Усилие срабатывания меньше чем 0,5 Н. На рычаге может крепиться проволочный удлинитель  $\varnothing$  3 мм. Удлинитель упрощает настройку точки срабатывания распределителя и увеличивает его чувствительность. Удлинитель, так же, необходим при работе с хрупкими и плохо базированными деталями. Распределители Серии 4 имеют переключатели в виде плунжера или ролика. Миниклапаны уменьшают усилие срабатывания, необходимое для переключения главного клапана.

## ОСНОВНЫЕ ХАРАКТЕРИСТИКИ

Конструкция	золотникового типа
Функция	3/2, 5/2 лин./поз.
Материалы	корпус – алюминий, золотник – нержавеющая сталь, уплотнения – NBR
Присоединение	G1/8, G1/4
Температура окружающей среды	0°C ÷ 60°C
Рабочая температура	0°C ÷ 50°C
Рабочее давление	см. модели
Рабочая среда	очищенный воздух без необходимости маслораспыления согласно ISO 8573-1:2010 [7:4:4]. Требуется установка центробежного фильтра 25 мкм, обеспечивающего класс очистки воздуха по стандарту ISO 8573-1:2010 [7:8:4].

**КОДИРОВКА**

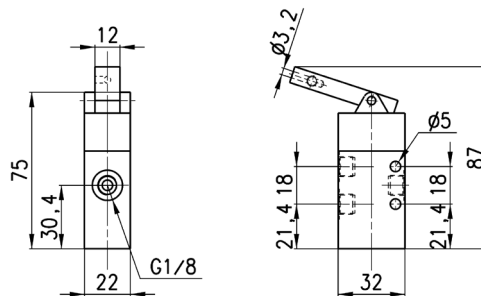
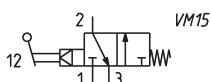
<b>3</b>	<b>3</b>	<b>8</b>	<b>-</b>	<b>D15</b>	<b>-</b>	<b>9A5</b>
----------	----------	----------	----------	------------	----------	------------

<b>3</b>	<p><b>СЕРИИ:</b> 3 4</p>
<b>3</b>	<p><b>КОЛИЧЕСТВО ЛИНИЙ - ФУНКЦИЯ:</b> 3 = 3/2 лин./поз. Н.З. 4 = 3/2 лин./поз. Н.О. 5 = 5/2 лин./поз.</p>
<b>8</b>	<p><b>ПРИСОЕДИНЕНИЕ:</b> 8 = G1/8 4 = G1/4</p>
<b>D15</b>	<p><b>УПРАВЛЕНИЕ:</b> D15 = одностороннее управление, сброс давления O15 = одностороннее управление, подача давления O11 = двустороннее управление</p>
<b>9A5</b>	<p><b>ПЕРЕКЛЮЧАТЕЛЬ:</b> 9A5 = рычаг, пружинный возврат 194 = плунжер, пружинный возврат 294 = плунжер, двустороннее управление 195 = ролик, пружинный возврат 295 = ролик, двустороннее управление</p>

РАСПРЕДЕЛИТЕЛИ СЕРИЯ 3 И 4

**Распределители**

Рабочее давление = 4 ÷ 10 бар  
Расход воздуха = 700 Нл/мин  
Усилие переключения при 6 бар = 2Н



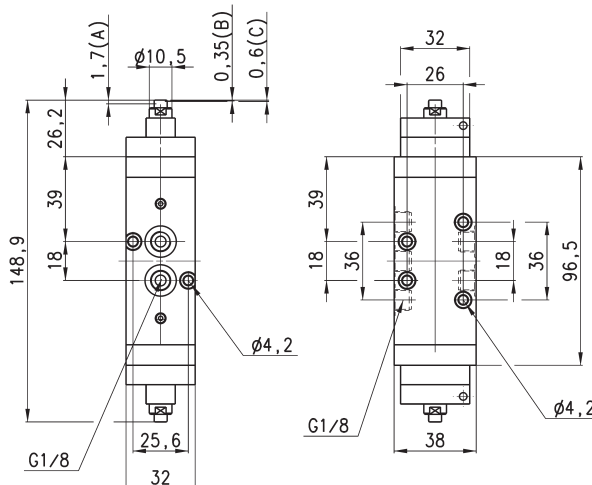
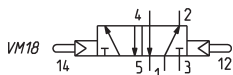
Мод.  
**338-D15-9A5**



### Распределители



Рабочее давление = 2 ÷ 8 бар  
Расход воздуха = 650 Нл/мин  
Усилие переключения при 6 бар = 6Н

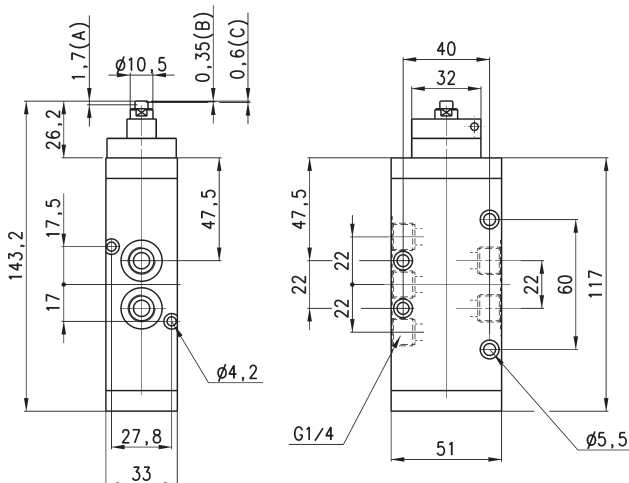
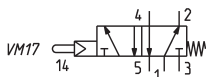


Мод.  
**458-011-294**

### Распределители



Рабочее давление = 2,5 ÷ 8 бар  
Расход воздуха = 1250 Нл/мин  
Усилие переключения при 6 бар = 6Н

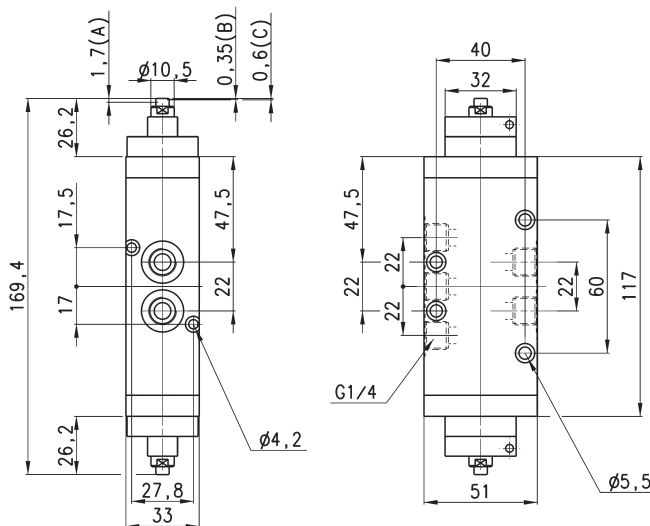
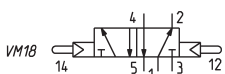


Мод.  
**454-015-194**

### Распределители



Рабочее давление = 2 ÷ 8 бар  
Расход воздуха = 1250 Нл/мин  
Усилие переключения при 6 бар = 6Н

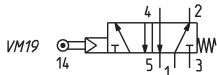


Мод.  
**454-011-294**

## Распределители

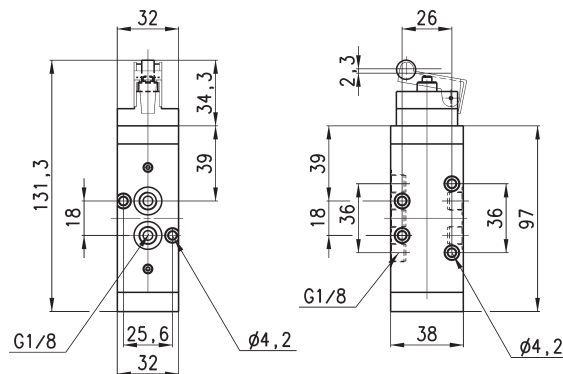


Рабочее давление = 2,5 ÷ 8 бар  
Расход воздуха = 650 Нл/мин  
Усилие переключения при 6 бар = 4Н



Мод.

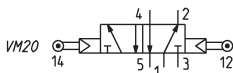
458-015-195



## Распределители

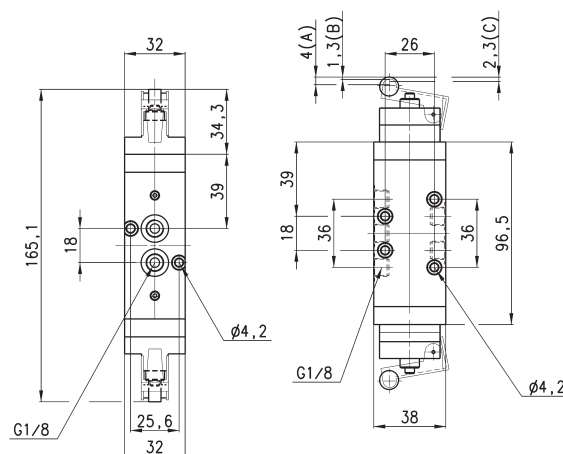


Рабочее давление = 2 ÷ 8 бар  
Расход воздуха = 650 Нл/мин  
Усилие переключения при 6 бар = 4Н



Мод.

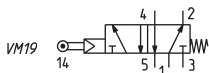
458-011-295



## Распределители

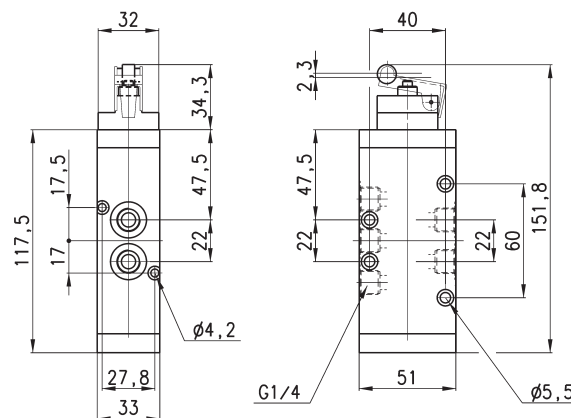


Рабочее давление = 2,5 ÷ 8 бар  
Расход воздуха = 1250 Нл/мин  
Усилие переключения при 6 бар = 4Н



Мод.

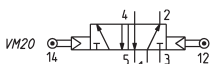
454-015-195



## Распределители



Рабочее давление = 2 ÷ 8 бар  
Расход воздуха = 1250 Нл/мин  
Усилие переключения при 6 бар = 4Н



Мод.

454-011-295

