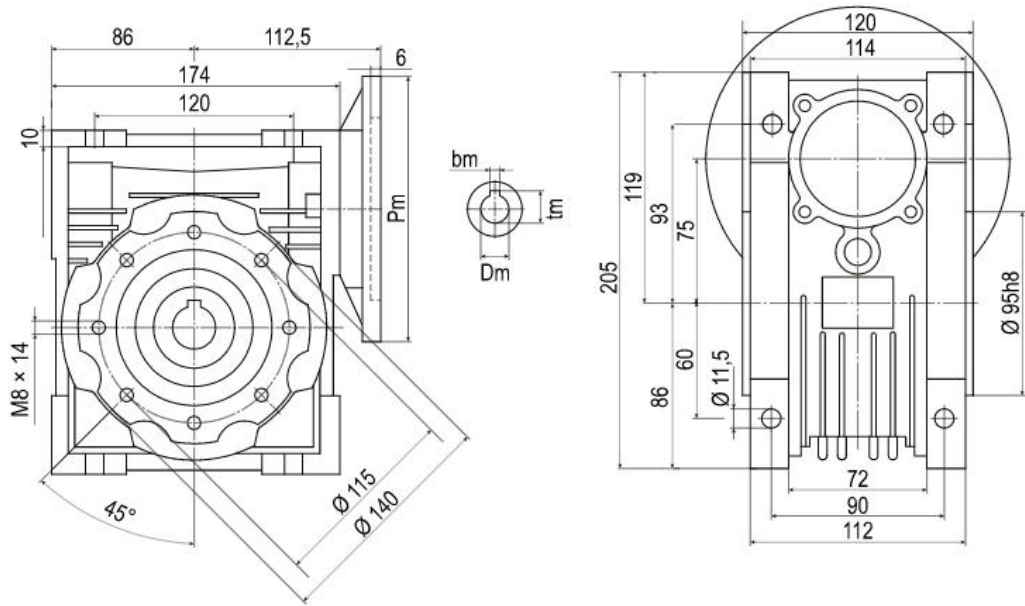
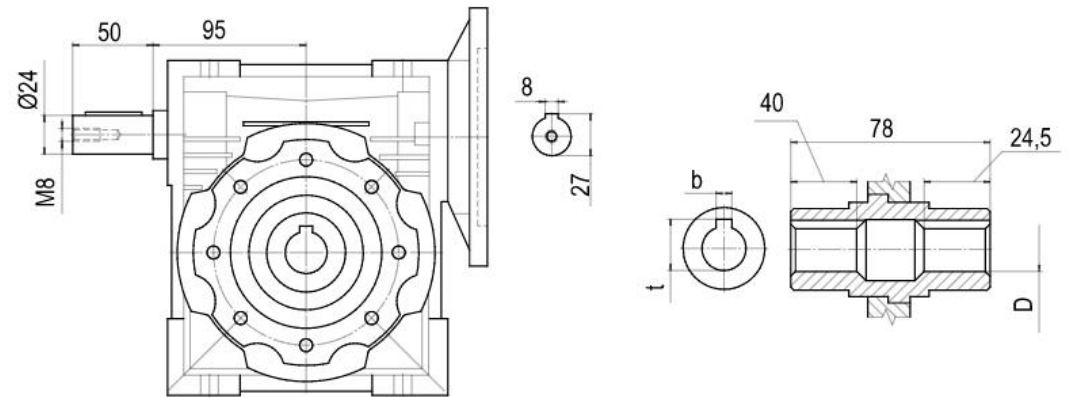


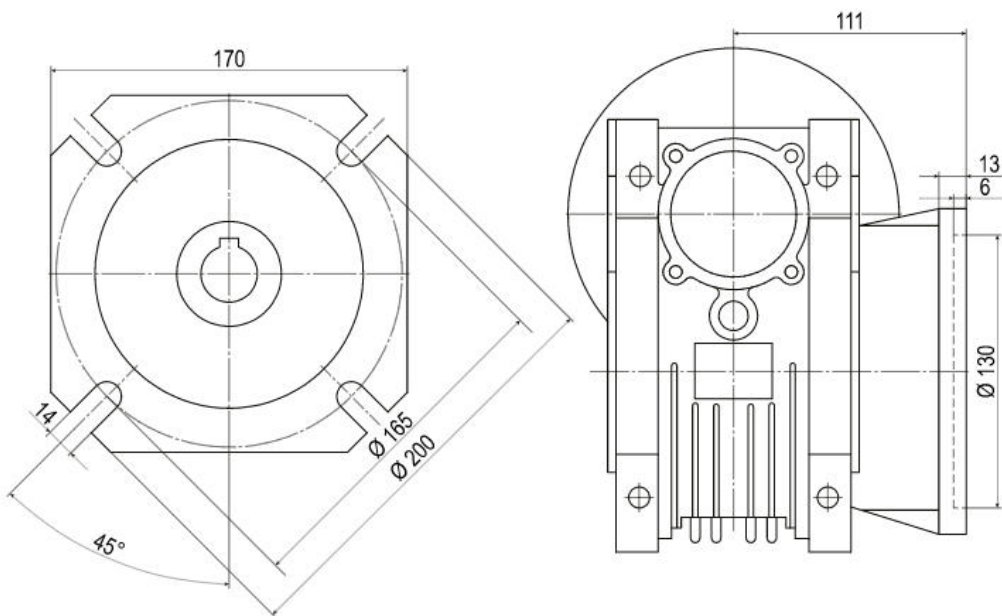
RV75



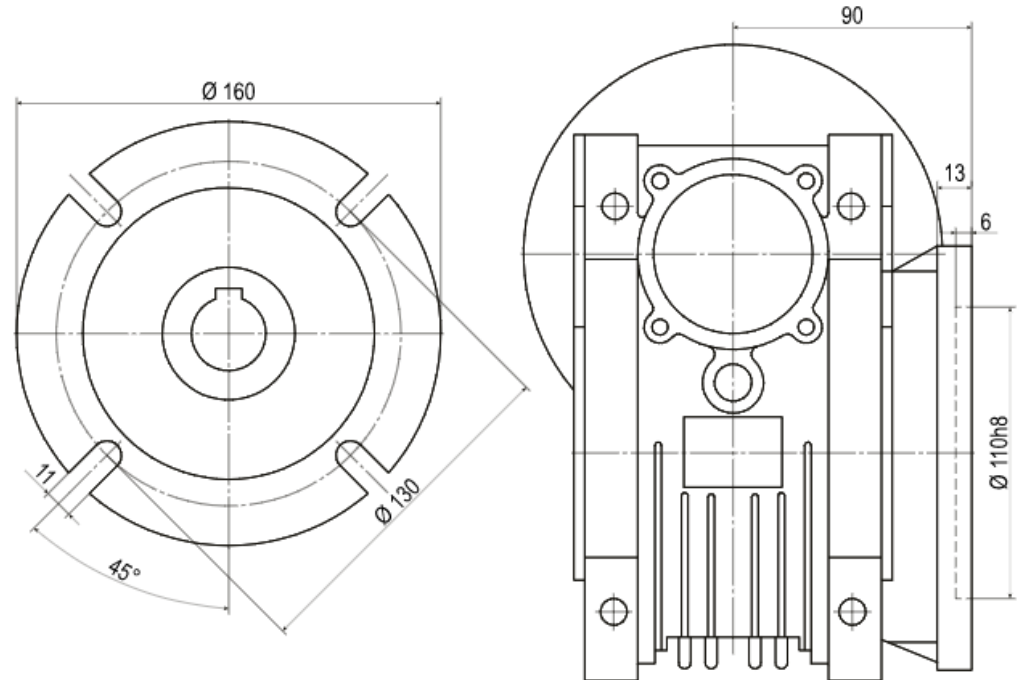
Габаритные и присоединительные размеры RV75



Габаритные и присоединительные размеры RV75



Фланец FA



Фланец FB

РАМ ИЕС	D вх. фланца	Входной вал			Выходной вал		
Тип фланца	Pm	Dm	bm	tm	D	b	t
100/112B5	250	28	8	31,3	28	8	31,3
90B14	140	24	8	27,3	28	8	31,3
90B5	200	24	8	27,3	28	8	31,3
80B5	200	19	6	21,8	28	8	31,3
80B14	120	19	6	21,8	28	8	31,3
71B5	160	14	5	16,3	28	8	31,3

Таблица подбора RV75

Типоразмер	Обороты двигателя	Момент	Передаточное число	Максимальная мощность двигателя	Обороты выходного вала	Максимальная радиальная нагрузка на выходном валу	Максимальная радиальная нагрузка на входном валу
RV75	n1 (rpm)	M2n (Nm)	i	P1n (Kw)	n2 (1/min)	Fr2 (N)	Fr1 (N)
RV75	2800	128	7,5	5,5	373,3	2210	560
		100	10	3,7	280	2433	703
		130	15	3,7	186,7	2785	727
		122	20	2,2	140	3065	872
		158	25	2,2	112	3302	980
		170	30	2,2	93,3	3509	980
		161	40	1,5	70	3862	980
		149	50	1,1	56	4160	980
		160	60	1,1	46,7	4421	980
		148	80	0,75	35	4865	980
		123	100	0,55	28	5241	980
	1400	171	7,5	3,7	186,7	2785	700
		196	10	3,7	140	3065	830
		194	15	2,2	93,3	3509	851
		190	20	1,5	70	3862	980
		202	25	1,5	56	4160	980
		233	30	1,5	46,7	4421	980
		216	40	1,1	35	4865	980
		200	50	0,75	28	5241	980
197	60	0,75	23,3	5569	980		
187	80	0,55	17,5	6130	980		
150	100	0,37	14	6603	980		

	900	161	7,5	2,2	120	3227	810
		205	10	2,2	90	3551	975
		229	15	1,5	60	4065	980
		254	20	1,5	45	4474	980
		219	25	1,1	36	4820	980
		249	30	1,1	30	5122	980
		218	40	0,75	22,5	5637	980
		190	50	0,55	18	6073	980
		214	60	0,55	15	6453	980
		180	80	0,37	11,3	7103	980
		198	100	0,37	9	7380	980
	500	253	7,5	2,2	66,7	3925	980
		250	10	1,5	50	4320	980
		268	15	1,1	33,3	4945	980
		290	20	1,1	25	5443	980
		251	25	0,75	20	5863	980
		299	30	0,75	16,7	6231	980
		279	40	0,55	12,5	6858	980
		122	50	0,37	10	7380	980
		234	60	0,37	8,3	7380	980
		195	80	0,25	6,3	7380	980
210	100	0,25	5	7380	980		