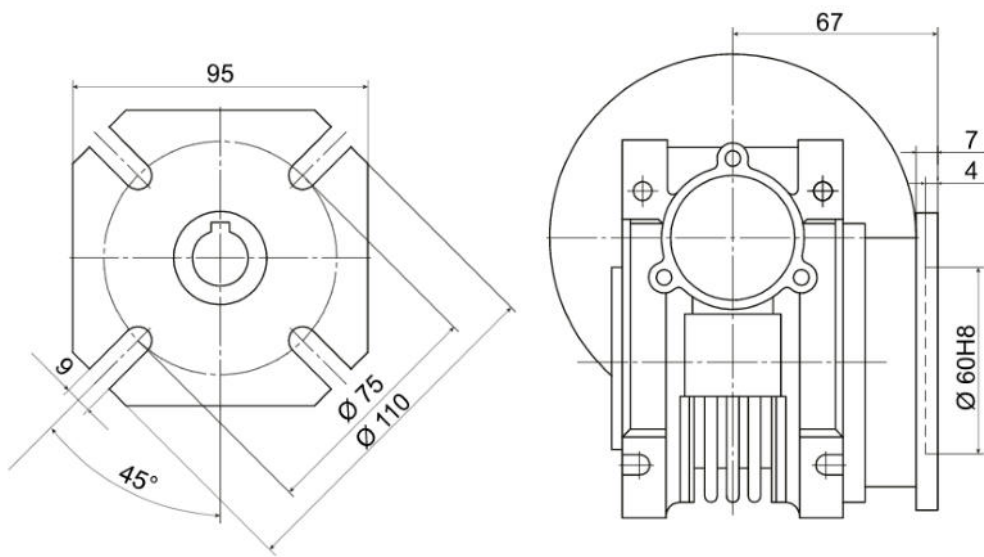
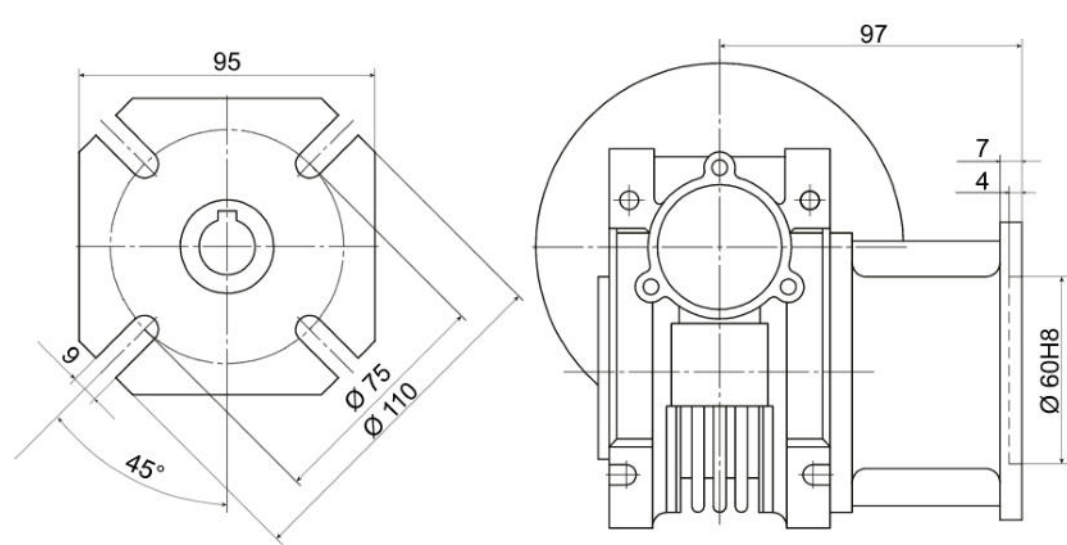


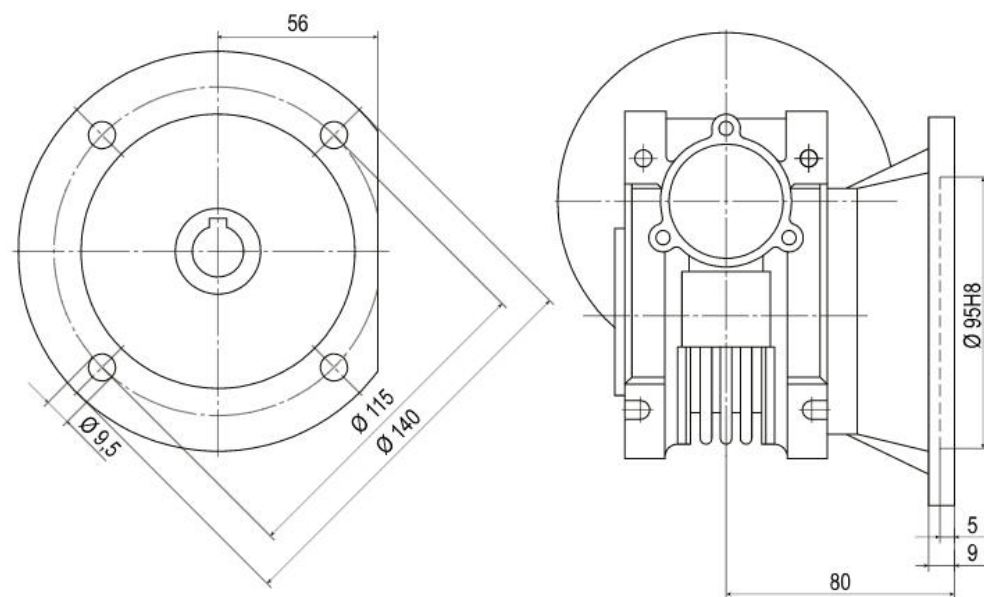
Габаритные и присоединительные размеры RV40



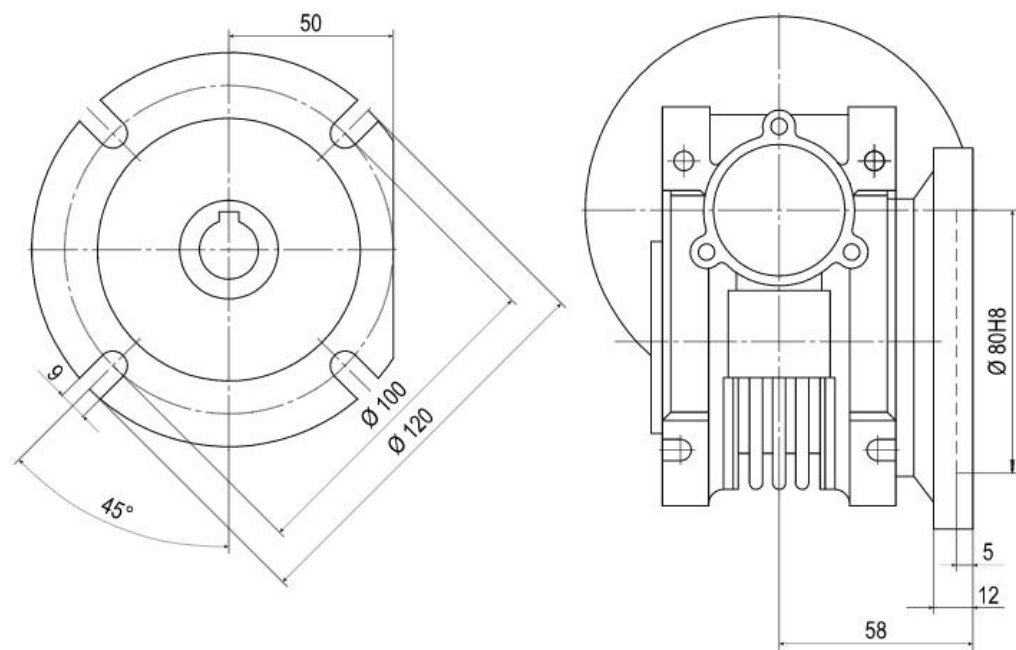
Фланец FA



Фланец FB



Фланец FC



Фланец FD

| РАМ ИЕС | D вх. фланца | Входной вал | | | Выходной вал | | |
|------------|--------------|-------------|----|------|--------------|---|------|
| Тип фланца | Pm | Dm | bm | tm | D | b | t |
| 71B5 | 160 | 14 | 5 | 16,3 | 18 | 6 | 20,8 |
| 63B5 | 140 | 11 | 4 | 12,8 | 18 | 6 | 20,8 |
| 56B5 | 120 | 9 | 3 | 10,4 | 18 | 6 | 20,8 |
| 71B14 | 105 | 14 | 5 | 16,3 | 18 | 6 | 20,8 |
| 63B14 | 90 | 11 | 4 | 12,8 | 18 | 6 | 20,8 |

Таблица подбора RV40

| Типоразмер | Обороты двигателя | Момент | Передаточное число | Максимальная мощность двигателя | Обороты выходного вала | Максимальная радиальная нагрузка на выходном валу | Максимальная радиальная нагрузка на входном валу |
|------------|-------------------|----------|--------------------|---------------------------------|------------------------|---|--|
| RV40 | n1 (rpm) | M2n (Nm) | i | P1n (Kw) | n2 (1/min) | Fr2 (N) | Fr1 (N) |
| RV40 | 2800 | 25 | 7,5 | 1,1 | 373,3 | 1044 | 233 |
| | | 33 | 10 | 1,1 | 280 | 1149 | 272 |
| | | 32 | 15 | 0,75 | 186,7 | 1315 | 291 |
| | | 30 | 20 | 0,55 | 140 | 1447 | 204 |
| | | 25 | 25 | 0,37 | 112 | 1559 | 236 |
| | | 29 | 30 | 0,37 | 93,3 | 1657 | 350 |
| | | 35 | 40 | 0,37 | 70 | 1824 | 350 |
| | | 29 | 50 | 0,25 | 56 | 1964 | 350 |
| | | 23 | 60 | 0,18 | 46,7 | 2087 | 350 |
| | | 19 | 80 | 0,12 | 35 | 2298 | 350 |
| | 22 | 100 | 0,12 | 28 | 2475 | 350 | |
| | 1400 | 33 | 7,5 | 0,75 | 186,7 | 1315 | 294 |
| | | 32 | 10 | 0,55 | 140 | 1447 | 331 |
| | | 30 | 15 | 0,37 | 93,3 | 1657 | 331 |
| | | 39 | 20 | 0,37 | 70 | 1824 | 350 |
| | | 37 | 25 | 0,25 | 56 | 1964 | 350 |
| | | 35 | 30 | 0,25 | 46,7 | 2087 | 350 |
| | | 48 | 40 | 0,25 | 35 | 2298 | 350 |
| | | 37 | 50 | 0,18 | 28 | 2475 | 350 |
| 40 | | 60 | 0,18 | 23,3 | 2630 | 350 | |
| 33 | 80 | 0,12 | 17,5 | 2895 | 350 | | |
| 40 | 100 | 0,12 | 14 | 3118 | 350 | | |

| | | | | | | | |
|--|-----|----|-----|------|------|------|-----|
| | 900 | 36 | 7,5 | 0,55 | 120 | 1524 | 319 |
| | | 48 | 10 | 0,55 | 90 | 1677 | 350 |
| | | 46 | 15 | 0,37 | 60 | 1920 | 350 |
| | | 39 | 20 | 0,25 | 45 | 2113 | 350 |
| | | 48 | 25 | 0,25 | 36 | 2276 | 350 |
| | | 52 | 30 | 0,25 | 30 | 2419 | 350 |
| | | 47 | 40 | 0,18 | 22,5 | 2662 | 350 |
| | | 37 | 50 | 0,12 | 18 | 2868 | 350 |
| | | 41 | 60 | 0,12 | 15 | 3047 | 350 |
| | | 37 | 80 | 0,09 | 11,3 | 3354 | 350 |
| | | 40 | 100 | 0,09 | 9 | 3490 | 350 |
| | 500 | 50 | 7,5 | 0,37 | 66,7 | 1853 | 350 |
| | | 53 | 10 | 0,37 | 50 | 2040 | 350 |
| | | 56 | 15 | 0,25 | 33,3 | 2335 | 350 |
| | | 52 | 20 | 0,18 | 25 | 2570 | 350 |
| | | 56 | 25 | 0,18 | 20 | 2769 | 350 |
| | | 60 | 30 | 0,18 | 16,7 | 2942 | 350 |
| | | 53 | 40 | 0,12 | 12,5 | 3238 | 350 |
| | | 46 | 50 | 0,09 | 10 | 3488 | 350 |
| | | 50 | 60 | 0,09 | 8,3 | 3490 | 350 |
| | | 56 | 80 | 0,09 | 6,3 | 3490 | 350 |
| | | 60 | 100 | 0,09 | 5 | 3490 | 350 |