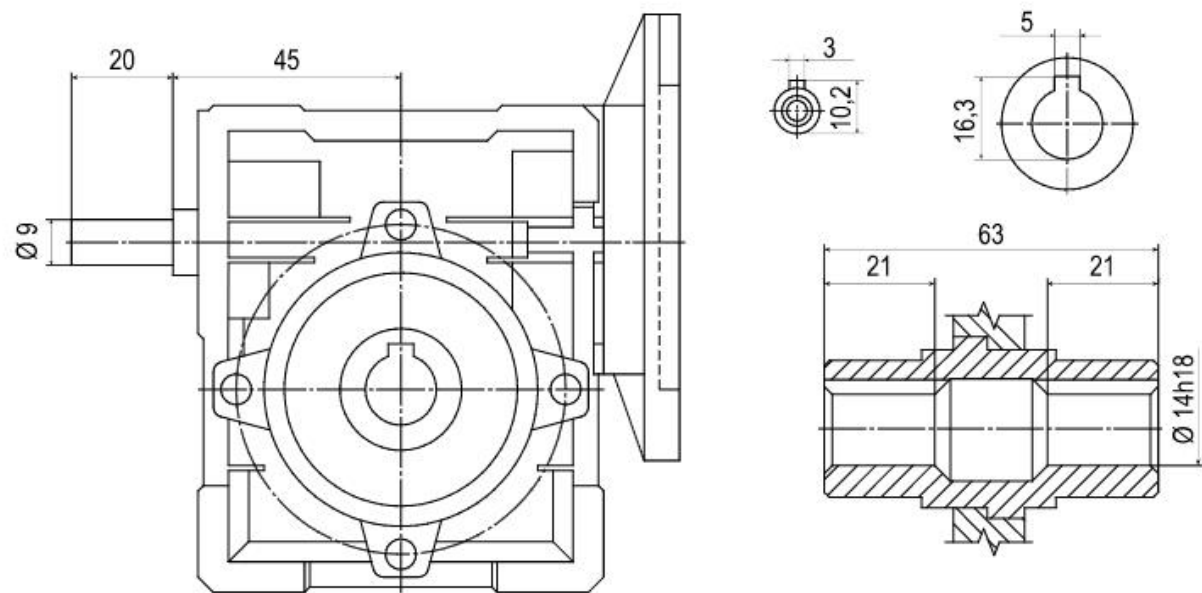
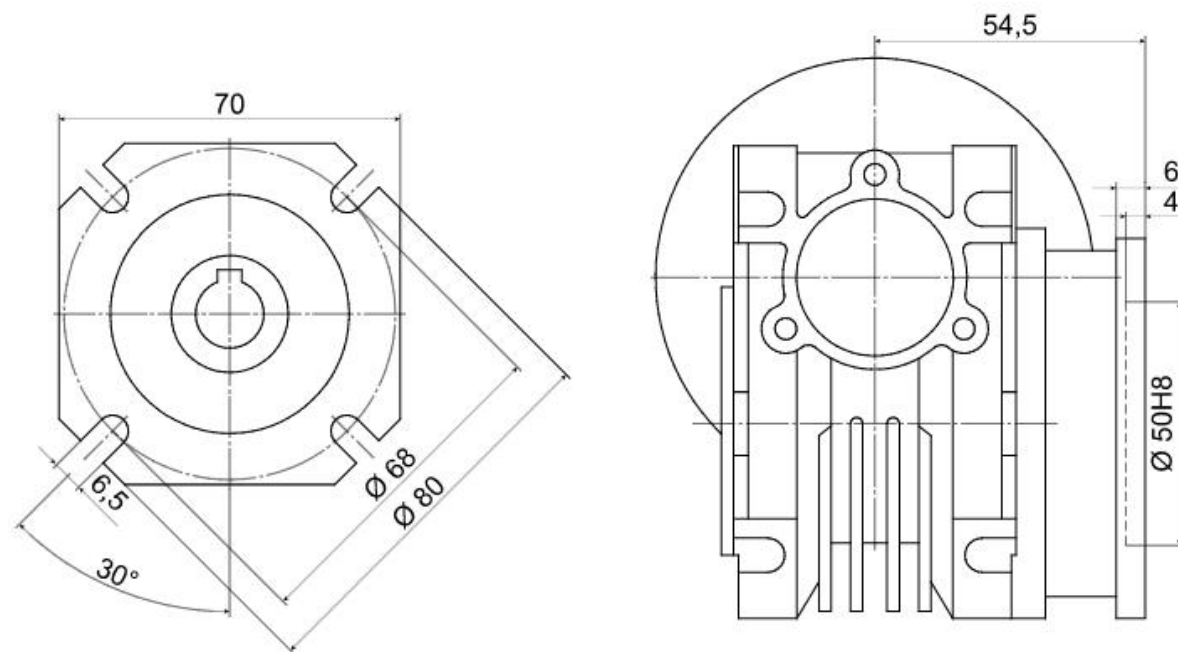


Габаритные и присоединительные размеры RV30



Габаритные и присоединительные размеры RV30



Фланец FA

РАМ IEC	D вх. фланца	Входной вал			Выходной вал		
Тип фланца	Pm	Dm	bm	tm	D	b	t
63B5	140	11	4	12,3	14	5	16,3
63B14	90	11	4	12,8	14	5	16,3
56B5	120	9	3	10,4	14	5	16,3
56B14	80	9	3	10,4	14	5	16,3

**Таблица подбора RV30**

Типоразмер	Обороты двигателя	Момент	Передаточное число	Максимальная мощность двигателя	Обороты выходного вала	Максимальная радиальная нагрузка на выходном валу	Максимальная радиальная нагрузка на входном валу
RV30	n1 (rpm)	M2n (Nm)	i	P1n (Kw)	n2 (1/min)	Fr2 (N)	Fr1 (N)
	2800	12	7,5	0,55	373,3	542	125
		11	10	0,37	280	597	140
		10	15	0,25	186,7	683	140
		9	20	0,18	140	752	146
		15	25	0,25	112	810	210
		12	30	0,18	93,3	861	210
		16	40	0,18	70	948	127
		12	50	0,12	56	1021	128
		9	60	0,9	46,7	1085	126
		11	80	0,9	35	1194	130
	1400	12	100	0,9	28	1262	130
		16	7,5	0,37	186,7	683	150
		14	10	0,25	140	752	169
		16	15	0,25	93,3	861	169
		18	20	0,18	70	948	190
		20	25	0,18	56	1021	210
		16	30	0,12	46,7	1085	210
		15	40	0,9	35	1194	210
		17	50	0,9	28	1286	210
		18	60	0,9	23,3	1367	210
	900	22	80	0,9	17,5	1504	210
		28	100	0,9	14	1603	210
		17	7,5	0,25	120	792	175
		21	10	0,25	90	871	197
		21	15	0,18	60	997	197

		17	20	0,12	45	1098	210
		19	25	0,12	36	1183	210
		23	30	0,12	30	1257	210
		21	40	0,9	22,5	1383	210
		24	50	0,9	18	1490	210
		27	60	0,9	15	1583	210
		34	80	0,9	11,3	1743	210
		42	100	0,9	9	1843	210
	500	21	7,5	0,18	66,7	963	210
		27	10	0,18	50	1060	210
		24	15	0,12	33,3	1213	210
		23	20	0,9	25	1336	210
		34	25	0,12	20	1439	210
		29	30	0,9	16,7	1529	210
		36	40	0,9	12,5	1683	210
		39	50	0,9	10	1813	210
		45	60	0,9	8,3	1830	210
		50	80	0,9	6,3	1830	210
		54	100	0,9	5	1830	210