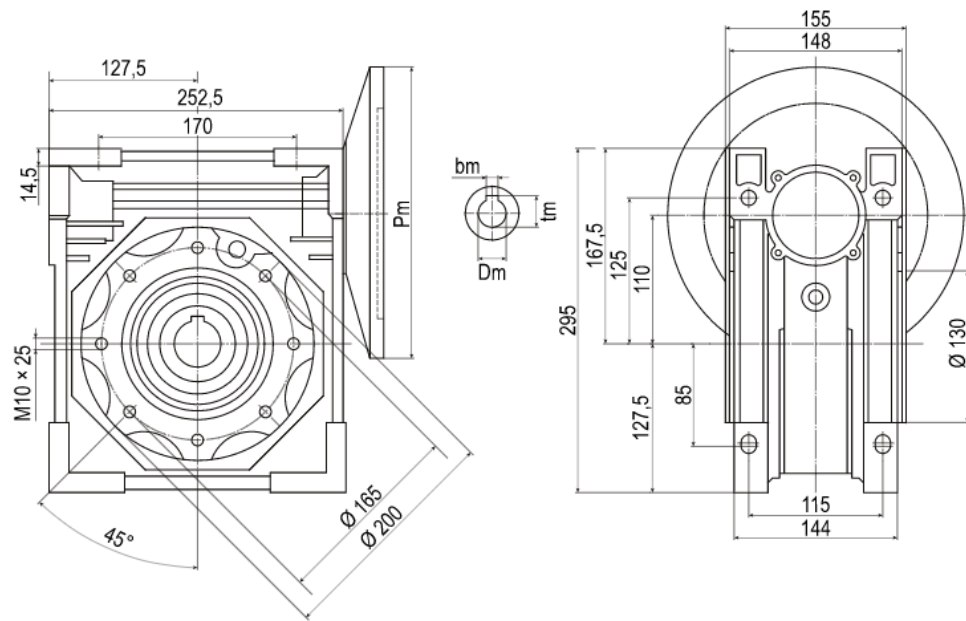
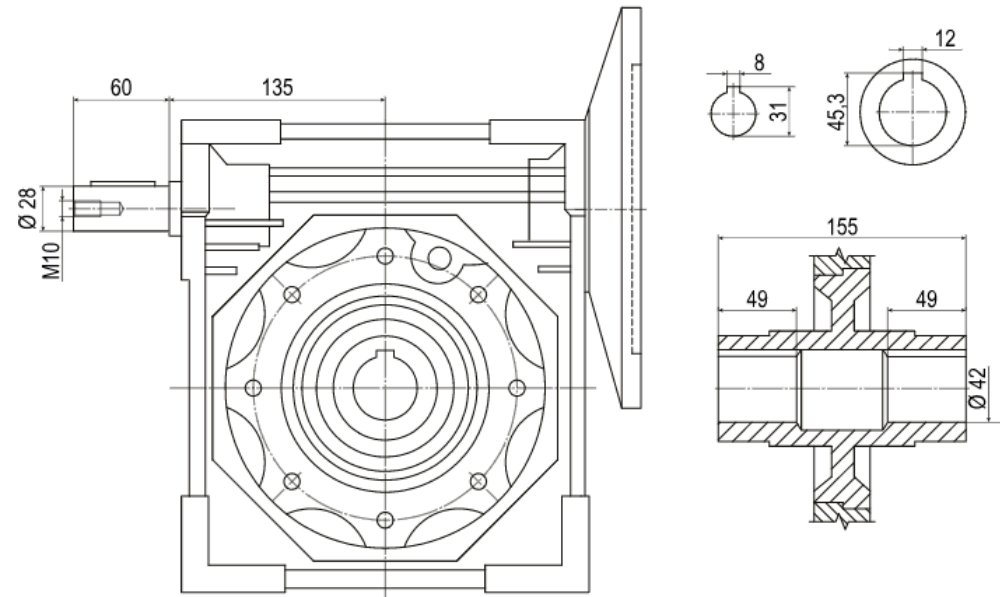


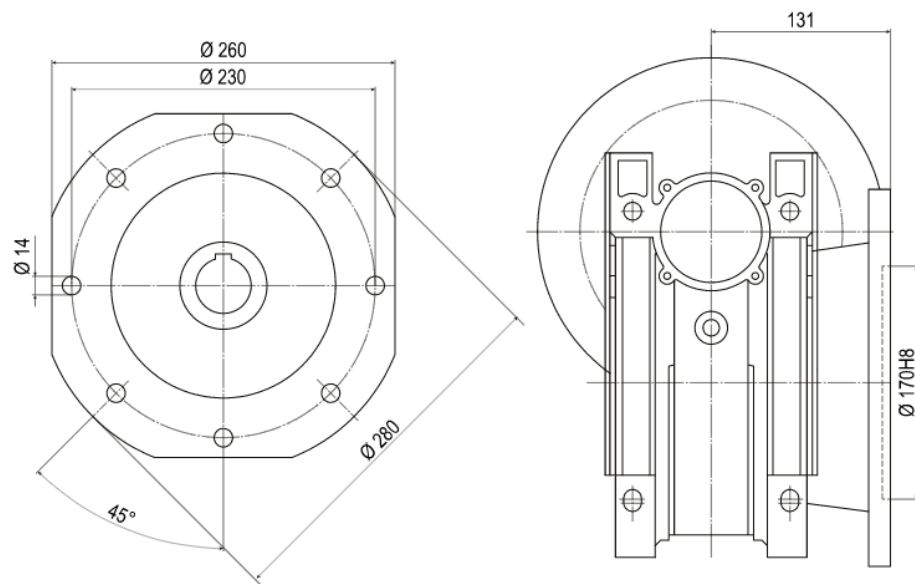
RV110



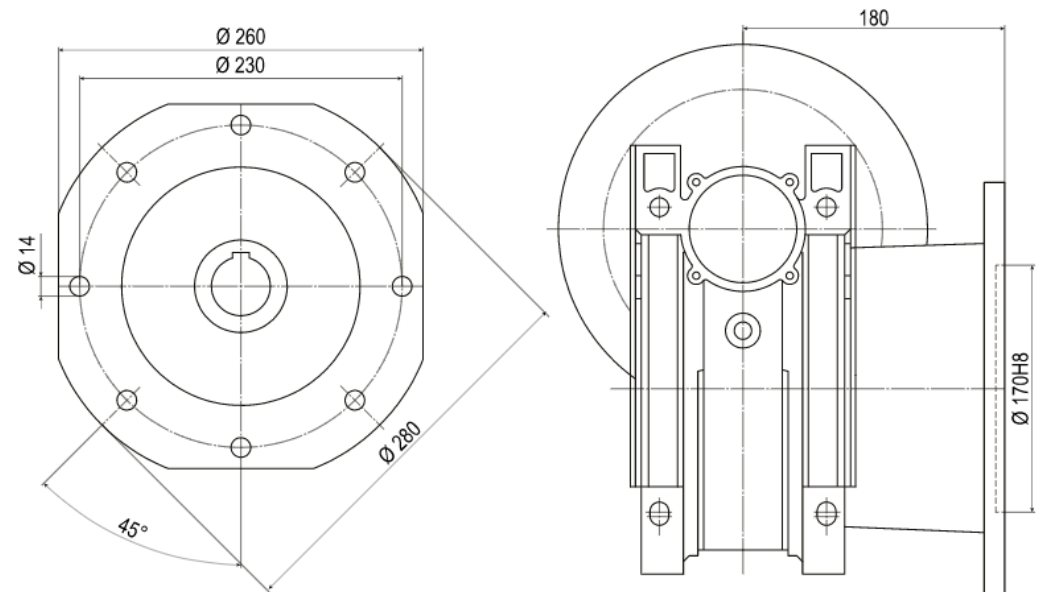
Габаритные и присоединительные размеры RV110



Габаритные и присоединительные размеры RV110



Фланец FA



Фланец FB

РАМ ИЕС	Д вх. фланца	Входной вал			Выходной вал		
Тип фланца	Pm	Dm	bm	tm	D	b	t
132B5	300	38	10	41,3	42	12	45,3
100/112B5	250	28	8	31,3	42	12	45,3
90B5	200	24	8	27,3	42	12	45,3
80B5	200	19	6	21,8	42	12	45,3

Таблица подбора RV110

Типоразмер	Обороты двигателя	Момент	Передаточное число	Максимальная мощность двигателя	Обороты выходного вала	Максимальная радиальная нагрузка на выходном валу	Максимальная радиальная нагрузка на входном валу
RV110	n1 (rpm)	M2n (Nm)	i	P1n (Kw)	n2 (1/min)	Fr2 (N)	Fr1 (N)
	2800	348	7,5	15	373,3	3090	950
		460	10	15	280	3401	1194
		495	15	11	186,7	3893	1337
		445	20	7,5	140	4285	1485
		404	25	5,5	112	4616	1700
		461	30	5,5	93,3	4905	1700
		408	40	3,7	70	5399	1700
		498	50	3,7	56	5816	1700
		346	60	2,2	46,7	6181	1700
		439	80	2,2	35	6803	1700
		358	100	1,5	28	7328	1700
	1400	501	7,5	11	186,7	3893	1200
		450	10	7,5	140	4285	1463
		660	15	7,5	93,3	4905	1604
		637	20	5,5	70	5399	1700
		524	25	3,7	56	5816	1700
		597	30	3,7	46,7	6181	1700
		777	40	3,7	35	6803	1700
		555	50	2,2	28	7328	1700
		649	60	2,2	23,3	7787	1700
		548	80	1,5	17,5	8571	1700
		473	100	1,1	14	9232	1700
	900	525	7,5	7,5	120	4511	1390
		692	10	7,5	90	4965	1700

		735	15	5,5	60	5684	1700
		651	20	3,7	45	6256	1700
		794	25	3,7	36	6739	1700
		895	30	3,7	30	7161	1700
		691	40	2,2	22,5	7882	1700
		762	50	2,2	18	8491	1700
		649	60	1,5	15	9023	1700
		586	80	1,1	11,3	9931	1700
		469	100	0,75	9	10320	1700
	500	677	7,5	5,5	66,7	5488	1700
		892	10	5,5	55	6040	1700
		860	15	3,7	33,3	6914	1700
		672	20	2,2	25	7610	1700
		819	25	2,2	20	8198	1700
		905	30	2,2	16,7	8711	1700
		802	40	1,5	12,5	9588	1700
		945	50	1,5	10	10320	1700
		810	60	1,1	8,3	10320	1700
		659	80	0,75	6,3	10320	1700
		568	100	0,55	5	10320	1700